

ဂျိုက်သိုး

သင်သိရှိရန် လိုအပ်သည်များ

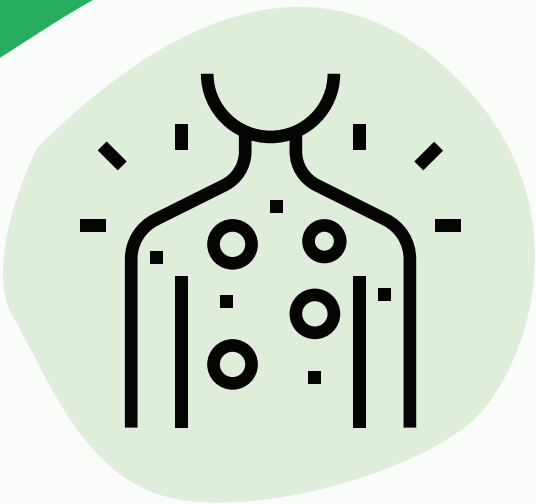
ဂျိုက်သိုး (ဂျာမန် ဝက်သက်ရောဂါ) သည် ကူးစက် မှိုင်းရ ပိစ်ရောဂါ တစ်မျိုးဖြစ်သည်။

အမျိုးသမီးသည် ကိုယ်ဝန်ဆောင်သည့်အခါ ဂျိုက်သိုးဖြစ် ပါက ကိုယ်ဝန်ပျက်ခြင်း၊ သန္ဓေသား သေဆုံးခြင်း၊ မွေး ဖွားပြီး မွေးရာပါ ဂျိုက်သိုး ရောဂါလက္ခဏာ အပါအဝင် ပြင်းထန်သည့် အကျိုးဆက်များ ဖြစ်စေနိုင်ပါသည်။

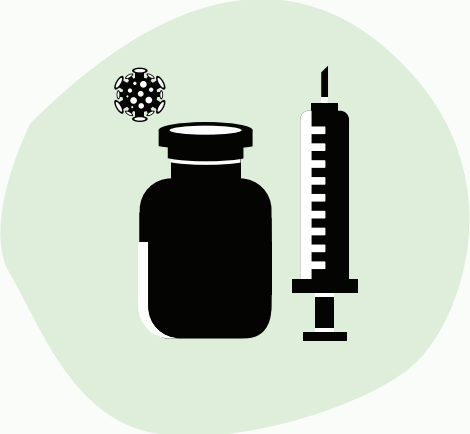
လက္ခဏာရပ်များ

- အနည်းငယ် ဖျားခြင်း
- ခေါင်းကိုက်ခြင်း
- အဖုအပိန့်
- ကြွက်သား နာကျင်ခြင်း
- တက်စေ့ နာကျင်ခြင်း
- မျက်စိနာခြင်း

စကဲန်ဖတ်ရန်



လူများ နှာချေ သို့မဟုတ် ချောင်းဆိုးသည့်အခါ လေထဲပြန့်နှံ့သည့် အရည် စက်ကလေးများဖြင့် ကူးစက်သည်။ ဂျိုက်သိုးသည် လျင်မြန်စွာ သွားသည်။ ပိုမိုမြန်ဆန်စွာ ရွေ့လျားရန် ကျွန်ုပ်တို့ ကတိပြုပါသည်။



(MMR) နှစ်ကြိမ်ထိုး ကာကွယ်ဆေး ပထမအကြိမ် - ၁၂-၁၅ လ ဒုတိယအကြိမ် - ၄-၆ လ

