

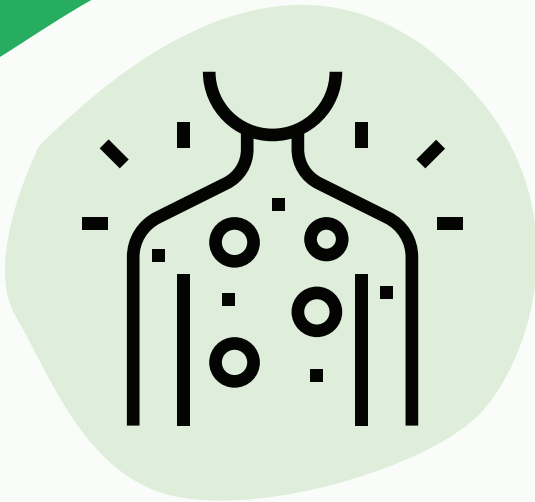
UGONJWA WA KUAMBUKIZWA
UNAOSABABISHWA NA VIRUSI

(RUBELLA)

KILE UNAHITAJI KUJUA

RUBELLA (GERMAN MEASLES) NI MAAMBUKIZI
YANAYOAMBUKIZANWA YANAYOSABABISHWA NA
VIRUSI.

MWANAMKE AKIPATA RUBELLA AKIWA MJA MZITO
MADHARA MAKUBWA YANAWENZA KUTOKEA,
IKIWEMO MIMBA KUTOKA, KIFO CHA MTOTO,
MTOTO KUZALIWA KAMA TAYARI AMEKUFA,
AU UGONJWA WA MTOTO UNAOTOKANA NA
MAAMBUKIZI YA MAMA YA VIRUSI VYA RUBELLA
AKIWA NA MIMBA.



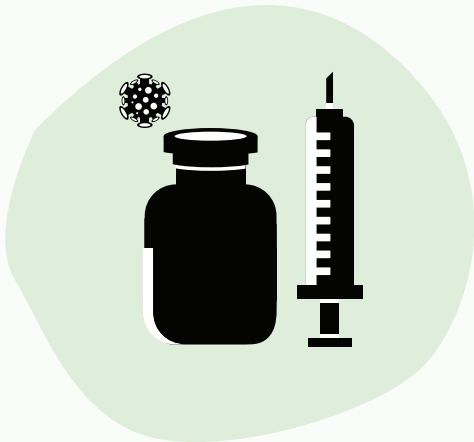
DALILI

- HOMA NDOGO
- KUUMWA NA KICHWA
- VIPELE
- UCHUNGU WA MISULI
- UVIMBE MDOGO LAINI NA MARA NYINGI HUWA NA UCHUNGU (TENDER LYMPH NODES)
- UGONJWA WA MACHO (CONJUNCTIVITIS)

NITAZAMIE



HUENEA KWA MATONE HEWANI WATU
WANAPOCHEMUA AU KUKOHOA.
RUBELLA HUENEA HARAKA
TUMEJAMINI KUSONGA HARAKA ZAIDI!



(MMR) CHANJO YA DOZI MBILI
DOZI YA KWANZA: MIEZI 12-15
DOZI YA PILI: MIAKA 4-6



KWA MAELEZO ZAIDI TEMBELEA: WWW.CDC.GOV/RUBELLA