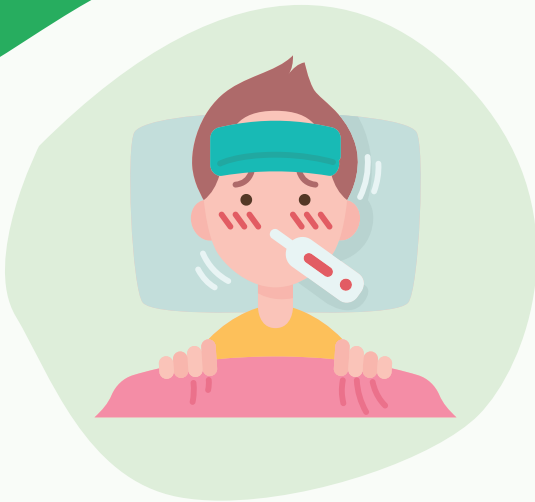


POLYO

Sa a w bezwen konnen

POLYO SE YON MALADI KI PARALIZE MOUN, KI PAFWA TOUYE MOUN VIRIS POLYO LAKÒZ. LI PASE ATRAVÈ POUPOU RIVE NAN BOUCH. EPI LI KA FÈ GWO DOMAJ NAN KOLÒN VÈTEBRAL LA KI KA LAKÒZ YON MOUN PARALIZE APRE YON TAN.



SENTÒM YO

- GÒJ FÈ MAL
- FYÈV
- FATIG
- KÈ PLEN
- TÈT FÈ MAL
- LESTOMAK FÈ MAL

ESKANE M



LAVE MEN W BYEN LAVE, SITOU APRÈ W SOT NAN TWALET OSWA APRÈ W FIN CHANJE YON DAYPÈ.



ANJENERAL LI ENFEKTE TIMOUN KI GEN LAJ PI PITI PASE 5 AN. LI PA GEN TRETMAN MEN VAKSEN KA ANPECHE L.

VAKSINASYON WOUTIN POU TIMOUN

- 2, 4, 6 A 18 MWA AK 4 A 6 ANE



POU OU JWENN PLIS ENFÒMASYON, ALE SOU WWW.CDC.GOV/CHICKENPOX